

## ABRAZADERAS PARA RIELES

NORMA DIN DE LA UE PARA RIELES DE SUJECIÓN DE 10X25 MM

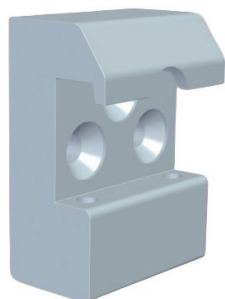


### JB 145-03-00

Abrazadera de rieles, modelo ancho, bloqueado con un cierre de bola. Tiene tres agujeros avellanados de Ø6,6 mm.

“Preparado para la suspensión”.

Artículo n°: **JB 145-03-00**  
 Material: **Aluminio (anodizado natural)**  
 Dimensiones: **Altura x Anchura x Profundidad**  
**61,5 mm x 110 mm x 28,6 mm**  
 Peso: **317 gramos**  
 MOQ: **5 piezas.**



### JB 045-03-00

Abrazadera de rieles, modelo estrecho, bloqueado con dos tornillos allen prisioneros de rosca. Tiene tres agujeros avellanados de Ø6,6 mm.

“Preparado para la suspensión”.

Artículo n°: **JB 045-03-00**  
 Material: **Aluminio (anodizado natural)**  
 Dimensiones: **Altura x Anchura x Profundidad**  
**61,5 mm x 45 mm x 28,6 mm**  
 Peso: **151 gramos**  
 MOQ: **5 piezas.**

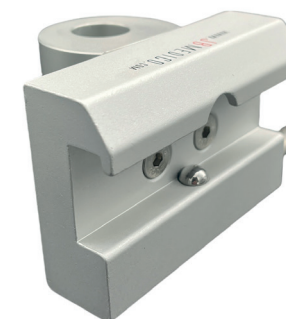


### JB 143-03-18

Abrazadera de rieles, modelo ancho, bloqueado mediante dos tornillos allen prisioneros de rosca y adaptador racor de Ø 18 mm.

Hay tres tamaños de casquillos disponibles. Se pueden adquirir manivelas.

Artículo n°: **JB 143-03-18**  
 Material: **Aluminio (anodizado natural)**  
 Dimensiones: **Longitud x Anchura x Profundidad**  
**61,5 mm x 90 mm x 64,2 mm**  
 Peso: **468 gramos**  
 MOQ: **2 piezas.**



### JB 145-03-18

Abrazadera de rieles, modelo ancho, 1 pieza de cierre de bola y adaptador racor Ø18 mm.

Hay tres tamaños de casquillos disponibles. Se pueden adquirir manivelas.

Artículo n°: **JB 145-03-18**  
 Material: **Aluminio (anodizado natural)**  
 Dimensiones: **Longitud x Anchura x Profundidad**  
**61,5 mm x 110 mm x 64,2 mm**  
 Peso: **501 gramos**  
 MOQ: **2 piezas.**

## INFORMACIÓN DE CONTACTO

info@jbmedico.com | +(45) 7020 5826 | www.jbmedico.com | CVR: 34212414 | JB-Medico ApS | Birkemosevej 3A, Hasselager, DK-8361